

# IWH-Industrienumfrage im dritten Quartal 2016: Konjunkturelle Dynamik im ostdeutschen Verarbeitenden Gewerbe schwächt sich leicht ab

Birgit Schultz

Im Verarbeitenden Gewerbe Ostdeutschlands hat sich die Geschäftslage weiter verbessert. Sie ist damit fast auf dem Höchststand des Jahres 2007. Das zeigen die Ergebnisse der IWH-Umfrage vom dritten Quartal 2016 unter rund 300 Unternehmen. Per saldo verbesserte sich die Beurteilung der aktuellen Geschäftslage um vier Punkte, nachdem sie im Quartal zuvor sogar um sechs Punkte zugelegt hatte. Die Geschäftsaussichten gingen hingegen zuletzt ein wenig zurück (vgl. Abbildung 1 und Tabelle).

Die leichte Eintrübung der Aussichten dürfte wohl der etwas verschlechterten Auftragslage der Unternehmen geschuldet sein. Der Saldo aus positiven und ne-

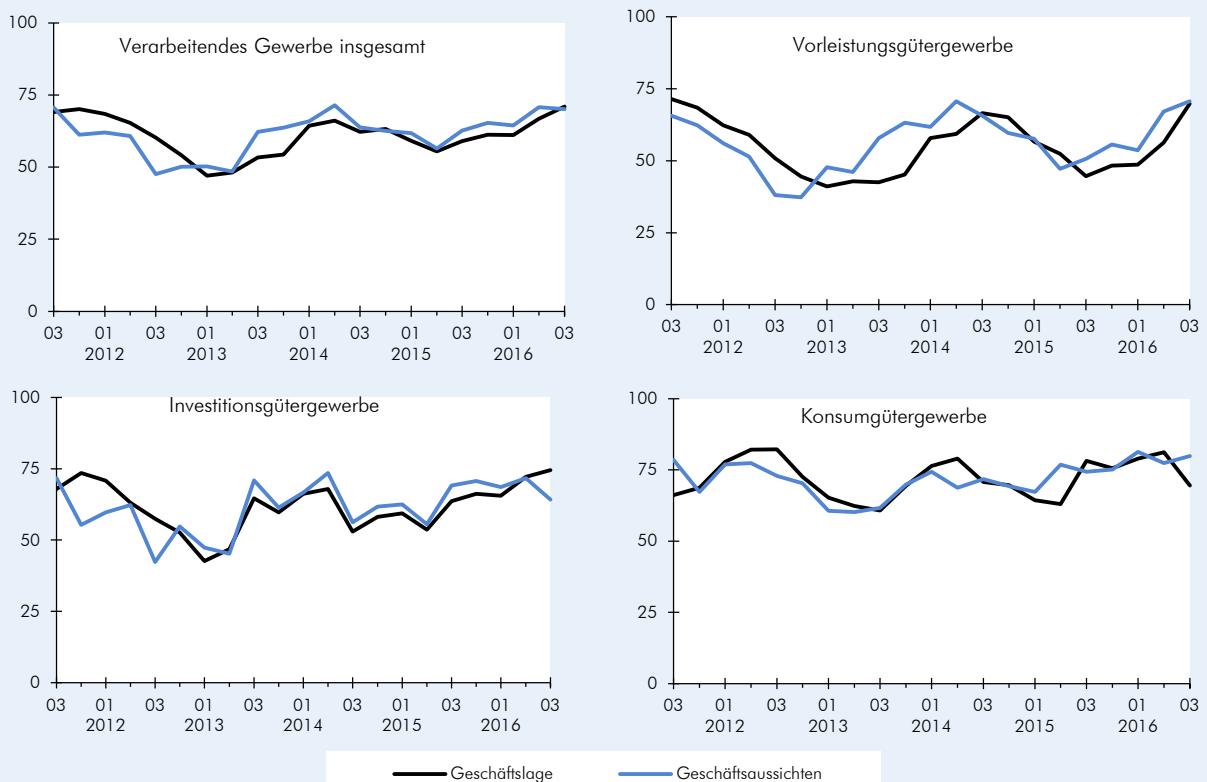
gativen Einschätzungen liegt zwar weiterhin über dem langjährigen Mittel, er hat jedoch vier Punkte gegenüber der Vorperiode nachgegeben (vgl. Abbildung 2 und Tabelle). Die Produktionserwartungen stagnierten auf hohem Stand, die Ertragserwartungen wurden im dritten Quartal 2016 von den Unternehmen leicht nach unten korrigiert. Die aktuelle Produktionslage und die Liquiditätssituation wurden wohl wegen der zuvor kräftig gestiegenen Aufträge nochmals besser eingeschätzt.

In den drei fachlichen Hauptgruppen hat sich die Beurteilung der Auftragslage im dritten Quartal 2016 gegenüber dem Vorquartal überwiegend verschlech-

**Abbildung 1**

## Geschäftslage und Geschäftsaussichten laut IWH-Umfragen im ostdeutschen Verarbeitenden Gewerbe

Salden<sup>a</sup>, saisonbereinigte Quartalswerte



<sup>a</sup> Die Salden von Geschäftslage und -aussichten werden als Differenz aus den Prozentanteilen der jeweils positiven und negativen Urteile der befragten Unternehmen berechnet und nach dem Berliner Verfahren (BV4) saisonbereinigt. Für längere Zeitreihen siehe die [IWH-Website](#).

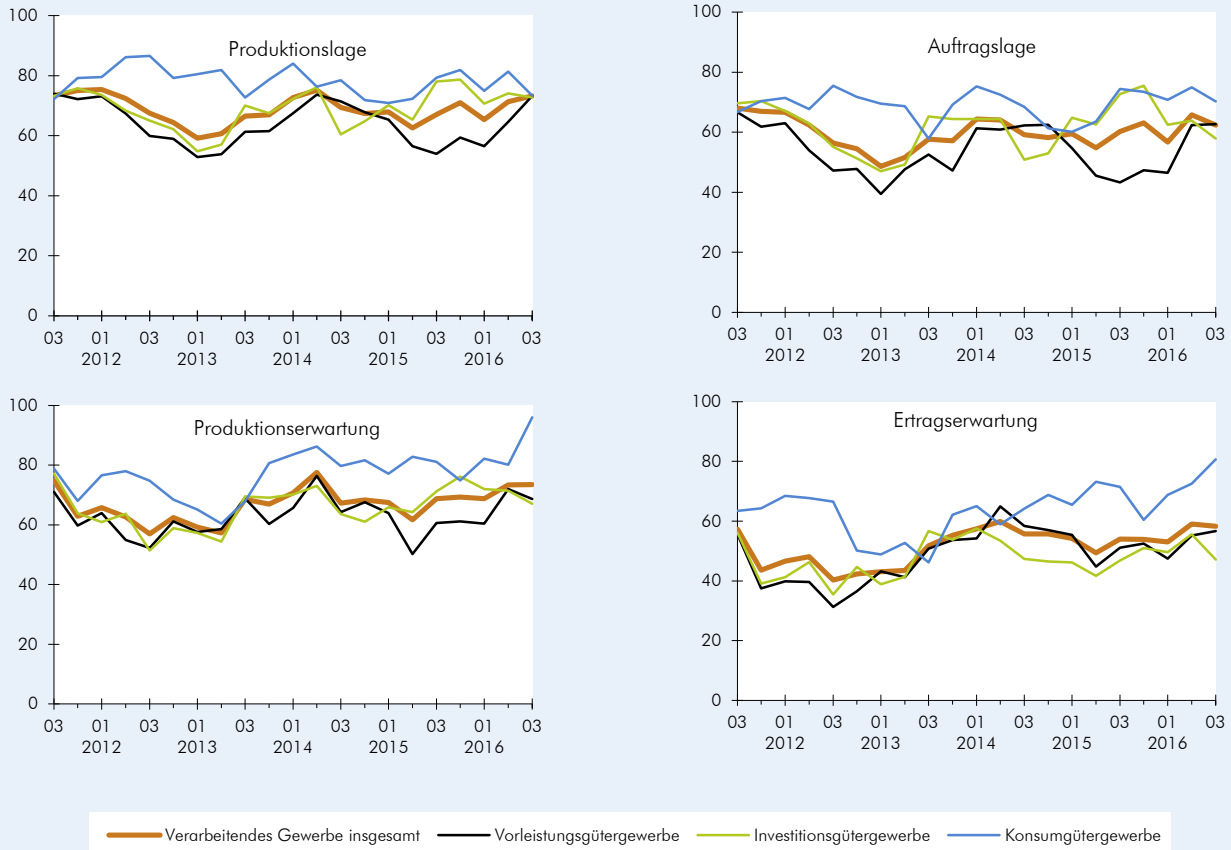
Quelle: IWH-Industrienumfragen.

**Tabelle****Ergebnisse der IWH-Umfragen im ostdeutschen Verarbeitenden Gewerbe**Salden<sup>a</sup>, saisonbereinigte Quartalswerte

|   | 3/14 | 4/14 | 1/15 | 2/15 | 3/15 | 4/15 | 1/16 | 2/16 | 3/16 |
|---|------|------|------|------|------|------|------|------|------|
| <b>Verarbeitendes Gewerbe insgesamt</b> |      |      |      |      |      |      |      |      |      |
| Lage                                    | 62   | 63   | 59   | 55   | 59   | 61   | 61   | 67   | 71   |
| Aussichten                              | 64   | 63   | 62   | 56   | 63   | 65   | 64   | 71   | 70   |
| Produktion                              | 69   | 67   | 68   | 63   | 67   | 71   | 65   | 71   | 73   |
| Auftragslage                            | 59   | 58   | 60   | 55   | 60   | 63   | 57   | 66   | 62   |
| Liquidität                              | 60   | 57   | 63   | 63   | 62   | 64   | 63   | 68   | 70   |
| Produktionserwartungen                  | 67   | 68   | 67   | 62   | 69   | 69   | 69   | 73   | 73   |
| Ertragserwartungen                      | 56   | 56   | 54   | 49   | 54   | 54   | 53   | 59   | 58   |
| <b>Vorleistungsgewerbe</b>              |      |      |      |      |      |      |      |      |      |
| Lage                                    | 67   | 65   | 57   | 52   | 45   | 48   | 49   | 56   | 70   |
| Aussichten                              | 66   | 60   | 58   | 47   | 51   | 56   | 54   | 67   | 71   |
| Produktion                              | 71   | 68   | 65   | 57   | 54   | 59   | 57   | 65   | 73   |
| Auftragslage                            | 62   | 63   | 55   | 46   | 43   | 47   | 46   | 62   | 63   |
| Liquidität                              | 57   | 54   | 58   | 62   | 56   | 59   | 59   | 56   | 63   |
| Produktionserwartungen                  | 64   | 68   | 64   | 50   | 61   | 61   | 60   | 72   | 69   |
| Ertragserwartungen                      | 58   | 57   | 55   | 45   | 51   | 52   | 47   | 55   | 57   |
| <b>Investitionsgütergewerbe</b>         |      |      |      |      |      |      |      |      |      |
| Lage                                    | 53   | 58   | 59   | 54   | 64   | 66   | 66   | 72   | 75   |
| Aussichten                              | 56   | 62   | 62   | 56   | 69   | 71   | 69   | 72   | 64   |
| Produktion                              | 60   | 65   | 70   | 65   | 78   | 79   | 71   | 74   | 73   |
| Auftragslage                            | 51   | 53   | 65   | 63   | 73   | 75   | 63   | 64   | 58   |
| Liquidität                              | 59   | 51   | 57   | 53   | 56   | 63   | 62   | 77   | 75   |
| Produktionserwartungen                  | 64   | 61   | 66   | 64   | 71   | 76   | 72   | 71   | 67   |
| Ertragserwartungen                      | 47   | 46   | 46   | 42   | 47   | 51   | 50   | 56   | 47   |
| <b>Konsumgütergewerbe</b>               |      |      |      |      |      |      |      |      |      |
| Lage                                    | 71   | 70   | 64   | 63   | 78   | 76   | 79   | 81   | 70   |
| Aussichten                              | 72   | 69   | 67   | 77   | 74   | 75   | 81   | 77   | 80   |
| Produktion                              | 78   | 72   | 71   | 72   | 79   | 82   | 75   | 81   | 73   |
| Auftragslage                            | 68   | 61   | 60   | 64   | 74   | 73   | 71   | 75   | 70   |
| Liquidität                              | 70   | 76   | 85   | 80   | 81   | 75   | 74   | 79   | 76   |
| Produktionserwartungen                  | 80   | 82   | 77   | 83   | 81   | 75   | 82   | 80   | 96   |
| Ertragserwartungen                      | 64   | 69   | 66   | 73   | 71   | 60   | 69   | 72   | 81   |

<sup>a</sup> Die Salden der dargestellten Größen werden als Differenz aus den Prozentanteilen der jeweils positiven („guten“ bzw. „eher guten“) und negativen („schlechten“ bzw. „eher schlechten“) Urteile der befragten Unternehmen berechnet und nach dem Berliner Verfahren (BV4) saisonbereinigt. Für längere Zeitreihen als Ursprungswerte und in saisonbereinigter Form siehe die [IWH-Website](#).

Quelle: IWH-Industrienumfragen.


**Abbildung 2****Produktionslage, Auftragslage, Produktions- und Ertragserwartungen laut IWH-Industrienumfragen**Salden<sup>a</sup>, saisonbereinigte Quartalswerte

<sup>a</sup> Die Salden von Geschäftslage und -aussichten werden als Differenz aus den Prozentanteilen der jeweils positiven („guten“ bzw. „eher guten“) und negativen („schlechten“ bzw. „eher schlechten“) Urteile der befragten Unternehmen berechnet und nach dem Berliner Verfahren (BV4) saisonbereinigt. Für längere Zeitreihen siehe die [IWH-Website](#).

Quelle: IWH-Industrienumfragen.

tert. So gingen im Investitions- und im Konsumgütergewerbe die Salden aus positiven und negativen Einschätzungen deutlich zurück. Nur im Vorleistungsgütergewerbe hielt sich die Auftragslage in etwa auf Vorquartalsniveau. Das dürfte auch zur weiteren Aufhellung der Aussichten beigetragen haben. Im Investitionsgütergewerbe hat sich die Lage zwar auch nochmals leicht verbessert, jedoch trübten sich hier die Geschäftsaussichten deutlich ein. Die Konsumgüterproduzenten bewerteten hingegen ihre aktuelle Lage etwas ungünstiger, die Aussichten hellten sich allerdings wieder auf.

Insgesamt berichteten die Unternehmen des ostdeutschen Verarbeitenden Gewerbes von einer weiter verbesserten Produktionslage und gaben eine günstigere Liquiditätseinschätzung ab. Die Auftragslage und die Produktionserwartungen haben sich hingegen leicht verschlechtert (vgl. Tabelle). Alles in allem scheint sich die ostdeutsche Industrie damit weiterhin im kon-

junkturrellen Aufschwung zu befinden. Jedoch wird sich dieser wohl demnächst etwas abschwächen. 

**Birgit Schultz**

Abteilung Makroökonomik

[Birgit.Schultz@iwh-halle.de](mailto:Birgit.Schultz@iwh-halle.de)